





凡 例

-  対象事業実施区域
-  対象事業実施区域
(道路造成(既存道路の部分的な改変)のみ可能性のある範囲)
-  風力発電機の設置予定範囲
-  行政界

1:105,000




※非公開版の資料では、本図に現段階で検討中の風力発電機の配置を重ねた図を示した。

対象事業実施区域内に分布している群落は、図1及び表1に示す23の群落が分布しており、そのうち風力発電機の設置予定範囲に分布している群落は、※をつけた16の群落である。

また、対象事業実施区域内に分布している植生自然度9に相当する群落は、図2のとおりであり、このうちチシマザサープナ群集(IV)、トドマツーミズナラ群落、ヤマハンノキ群落が風力発電機の設置予定範囲に分布している。

表1 植生図凡例

植生区分	図中No.	群落名	統一凡例No.	植生自然度
ブナクラス域自然植生	 2 ※	チシマザサープナ群集(IV)	110105	9
	 4 ※	トドマツーミズナラ群落	120101	9
	 5	ハルニレ群落	160300	9
	 8	ヤナギ高木群落(IV)	180100	9
	 9	オオバヤナギードロノキ群集	180101	9
	 10	ヤナギ低木群落(IV)	180200	9
	 11 ※	ヤマハンノキ群落	180400	9
ブナクラス域代償植生	 18 ※	ササーシラカンバ群落	220901	7
	 19 ※	シラカンバーミズナラ群落	221101	7
	 21 ※	ダケカンバ群落(V)	221400	7
	 22 ※	ササ群落(V)	250100	5
	 23 ※	ススキ群団(V)	250200	5
	 24 ※	オオヨモギ群落	250500	4
植林地、耕作地植生	 30	スギ・ヒノキ・サワラ植林	540100	6
	 31 ※	トドマツ植林	540500	6
	 32	アカエゾマツ植林	540600	6
	 33 ※	カラマツ植林	540700	6
	 37 ※	その他植林(落葉広葉樹)	541200	6
	 39 ※	シラカンバ植林	541208	6
	 41 ※	牧草地	560200	2
	 43 ※	畑雑草群落	570300	2
その他	 49 ※	造成地	580101	2
	 50	開放水域	580600	-

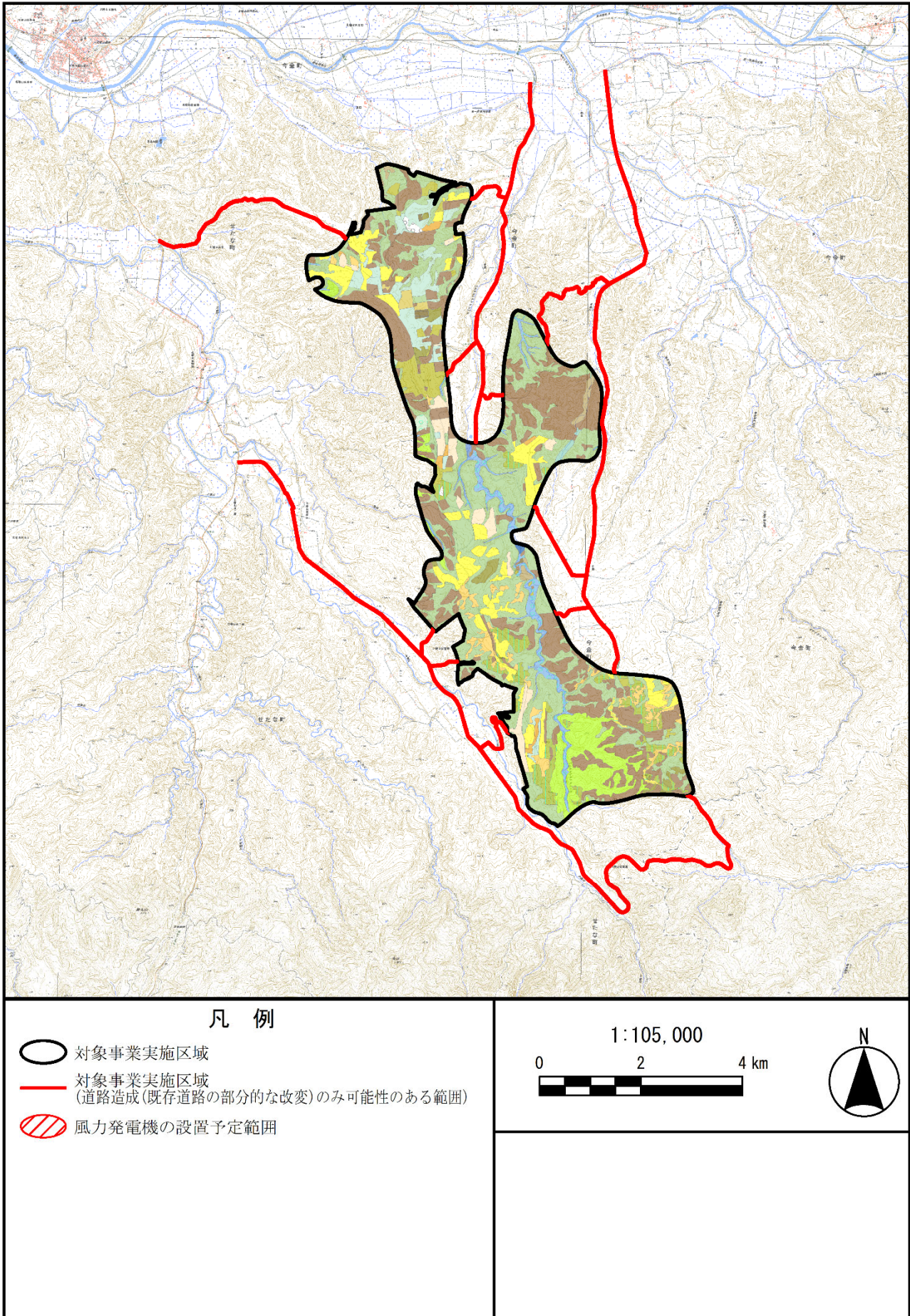


図1(1) 対象事業実施区域内の現存植生図